

Energijska kartica učinkuje s števili in zlatom

# Krepitev obrambnega sistema

**E**nergyKarat, energijska kartica proti stresu in strahu, ki vsebuje tudi gram čistega zlata, ima pozitiven učinek na rast belih krvničk – levkocitov, natančneje makrofagov v krvi. S tem krepi človekov imunski sistem. Makrofagi so posebna oblika levkocitov, ki v krvi »lovijo«, požrejo in razgradijo viruse, bakterije, glivice, parazite in druge tujke, pa tudi odmrle in odslužene celice, kot so stari eritrociti. So naša obramba, vojaki v krvi. Zato je dobro, da jih je veliko. Raziskavo na celičnih kulturah, torej zunaj živega organizma, je s celično linijo človeških levkocitov-makrofagov raziskoval mikrobiolog dr. Bratko Filipič\*. Z njim se je pogovarjala Tatjana Svete.

*S katero metodo ste testirali energijsko zlato kartico in kaj ste merili? Z metodo, s katero merimo pospeševanje rasti celic. Z njo raziskujemo, kolikokrat bolj se celice pod vplivom kake zunanje spodbude razmnožujejo. Merimo, kako močna je ta spodbuda. V našem poskusu smo testirali, koliko je kartica vplivala na rast človeških makrofagov v celični kulturi. Za primerjavo smo vzeli energijske številčne znake Vilija Poznika, ki so tudi del številčne mandale na sami kartici. Cilj poskusov je bil ugotoviti, ali kartica v primerjavi z energijskimi številčnimi znaki vpliva na rast človeških makrofagov. Vzporedno smo opravili*

*Kartica proti stresu že po petih minutah začne oddajati energijo oziroma informacijo telesu.*

kontrolni poskus, pri katerem so se celice razvijale normalno brez zunanjega vpliva.

*Kako je potekala raziskava?*

Epitelijske celice makrofagov smo najprej razmnožili in jih dali na mikrotitrsko ploščo za gojenje celic. Najprej smo dali na ploščico določeno število celic v volumnu gojišča, v našem primeru 0,1 mililitra. To smo pustili čez noč, da so se celice pritrdile in začele rasti. Na to

ploščico smo nato za deset minut dali kartico EnergyKarat. Po desetih minutah smo kartico vzeli stran. Nato smo vzporedno tri in pet dni inkubirali celice pri 37 °C, pri 5 % CO<sub>2</sub>. Po treh in petih dneh smo celice fiksirali in jih obarvali s kristal vijolično raztopino, da so se obarvale modro. Več je celic, več je modre barve.

Potem smo izračunali rastni indeks: optično gostoto začetnega števila celic smo delili z optično gostoto števila celic po treh ali petih dneh. Iz povprečnih vrednosti smo izračunali rastni indeks RI, ki nam pove, kolikokrat več je obdelanih celic po treh in petih dneh glede na izhodno število celic. Isto smo naredili vzporedno s kontrolnimi celicami,

ki niso bile obdelane. Tako smo ugotovili, kolikokrat več je bilo celic po obravnavi s kartico.

Vzporedno smo naredili preizkus z energijskimi znaki. Prilepili smo jih na plastične epruvete in v njih dali gojišče in 5 odstotkov krvnega seruma za pet, deset in dvajset minut. Po tem času smo dali to gojišče na celice na mikrotitrsko ploščico in smo jih tam pustili tri in pet dni pri 37 °C, pri 5 % CO<sub>2</sub>. Nato smo jih po istem načelu kot pri kartici fiksirali in merili spektrofotometrično.

*Kakšni so bili izsledki raziskave?*

Kartica je imela po desetih minutah boljši učinek kot energijski znak. Pri

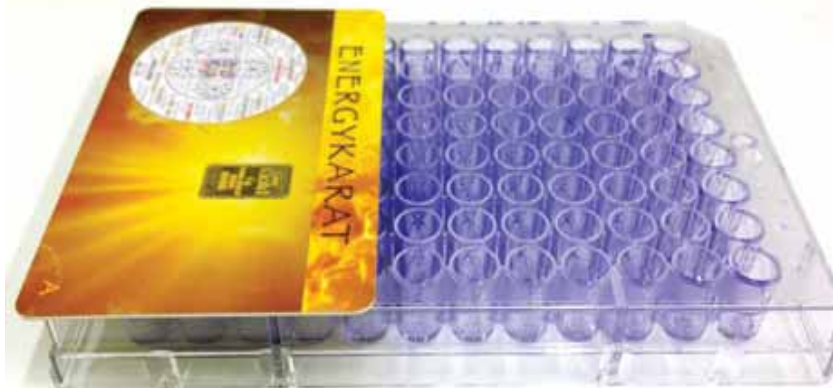
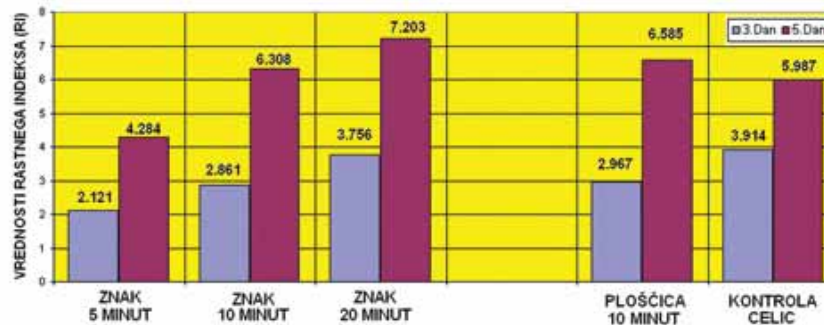


Foto B. Filipič



Zgoraj: Poskus, kako kartica EnergyKarat vpliva na rast belih krvničk.

Spodaj: Vpliv informiranih znakov in kartice na rast levkocitov.

celicah, ki so bile izpostavljene energijskemu znaku, je bila rast celic za tretjino večja, pri kartici pa za polovico večja kot pri kontrolnih celicah, kjer je bila rast normalna. Ugotovili smo, da je število celic (vrednost RI) večje kot pri neobdelanih celicah – pri energijskem znaku po desetih in dvajsetih minutah izpostavitve, pri kartici pa po desetih minutah izpostavitve. Kaže, da se energija ali informacija iz znakov akumulira v gojišču, ki potem deluje na celice. Podobno kot pri kartici, iz katere se ta neposredno prenese v gojišče in nato deluje na celice. Pri delovanju zlate energijske kartice gre še za dvojni učinek: učinek števil in učinek zlata.

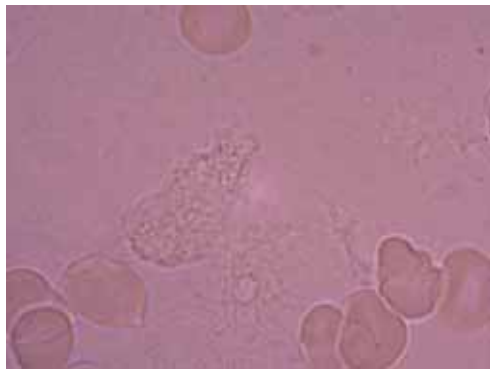
***Zakaj je dobro, da se število celic makrofagov poveča?***

Če jih je v krvi več in so bolj aktivni oziroma gibljivi, je večja tudi obrambna moč telesa, imunski sistem je močnejši. Ta rezultat s kartico tudi pomeni, da hitreje nastajajo novi levkociti, kar je tudi dobro. Novi levkociti nastajajo v rdečem kostnem mozgu in potem gredo v krvožilje. Imajo določeno življenjsko dobo, 21 dni, in potem propadejo.

V prihodnosti bomo naredili tudi preizkus v obratni smeri: ali kartica zavira rast spremenjenih celic.

***Kaj je po vašem tisto, kar na kartici najbolj vpliva?***

To je glavno vprašanje. Je to energija ali informacija? Predvidevam, da je bolj vplivna energija. Kajti jaz sem denimo za poskus nosil kartico v torbi in je prav



*Levkociti makrofagi na delu. Posneto z analizo žive kapljice krvi pod mikroskopom.*



*dr. Bratko Filipič*

tako delovala name, da sem imel večjo mentalno sposobnost pri delu. Dokazano pa je že, da tudi zlato dobrodejno vpliva na človeka. Čisto zlato prek kože uporabljajo v zdravilne in lepotilne namene.

***Zakaj je vpliv kartice, če jo nosimo pri srcu, še večji, kot če jo imamo v žepu?***

Ker je srce center pretakanja krvi. Vsa kri gre skozi srce. Če jo nosimo pri srcu, delujemo centralno na kri.

***Kaj se vam zdi še ključno?***

Da kartica že po petih minutah začne delovati in oddajati energijo oziroma informacijo telesu. Zato menim, da kartice ni potrebno uporabljati dlje kot pol ure na dan. To je dovolj. Kajti ta polurni vpliv kartice zagotovo traja, potem ko jo odložimo, en dan.

*Tatjana Svete* ❄️

\* [bratko.filipic@gmail.com](mailto:bratko.filipic@gmail.com)