

Vpliv zlate energijske kartice EnergyKarat na vodo

# Pripoved kapljic

**Z** metodo BionEvapo so dokazali, da energijska zlata kartica EnergyKarat zelo opazno vpliva na strukturno kakovost vode; minerali v posušeni kapljici, informirani s kartico, se pomembno razlikujejo od kontrolne vode. Raziskovalci na Inštitutu Bion so opazovali minerale v posušeni kapljici vode, ki je bila pol ure oziroma eno uro izpostavljena vplivu zlate energijske kartice.

Raziskovalce na Bionu smo obiskali četrty dan po testiranju, ko so že bili znani delni izsledki. Med testiranjem nismo smeli biti pri njih, da ne bi s pričakovanji vplivali na vodo. Metoda, s katero je mogoče zaznati tudi vpliv bioenergetikov, je zelo občutljiva na vse vplive iz okolja, tudi na vpliv človeka, ki testira. Zato mora ta čim bolj izključiti vpliv svojih misli, čustev, hotenj.

## TESTIRANJE

Vzorčno vodo so postavili na zlato energijsko kartico, v katero je vdelan gram naložbenega zlata. Kozarec so položili na številsko mandalo, na kateri so natisnjena števila, ki univerzalno dobrodejno delujejo na človeka. Uporabili so eno od slovenskih izvirskih voda, s katero na inštitutu opravljajo vsa testiranja. Iz testnega vzorca vode so pred testiranjem, po pol ure ter po eni uri vzeli kapljice vode. Nakapali so

*Podobne rezultate, kot so jih dobili pri testiranju zlate energijske kartice, ugotavljajo na Bionu pri testiranjih srednje močnih bioenergetikov.*

jih na objektno stekelce in jih posušili v kontroliranih razmerah. Sočasno so testirali izvirsko vodo, ki je niso izpostavili vplivu zlate energijske kartice.



*Ugotovitev, da kartica zmanjšuje grozde molekul vode, je zelo pomembna. Človek je pravzaprav vreča vode. Voda se pretaka skozi nas skozi zelo ozke kanale. Voda, v kateri se združujejo več kot tri molekule, in takšna je vsa voda, ki prihaja do nas po vodovodnih ceveh, pa tudi steklenic, ne more skozi. Zato telo poskrbi, da grozde razdruži. Pri tem mora porabljati energijo, ki jo sicer namenja homeostazi, prilagajanju, obrambi telesa pred zunanjimi vplivi (vročina, mraz, vlaga, sevanja ...). Ker informacije iz zlate energijske kartice močno pomagajo, če že povsem ne razdružijo grozdov molekul vode, nam z njo ostaja več energije, se dobro počutimo in smo manj v stresu. Da kartica dejansko zmanjšuje stres, so potrdile raziskave z GDV-kamero, o čemer smo pisali v oktobrskih Misterijih.*

Tudi tu so vzeli kapljice vode pred testiranjem, po pol ure in po eni uri. Vse kapljice iz testnega in kontrolnega vzorca so sušili sočasno, v istih razmerah, v istem prostoru.

Posušene kapljice so nato opazovali pod mikroskopom v temnem polju. Nato so jih fotografirali in računalniško analizirali. V analizo so vključili vse fotografije posnetih ostankov kapljic vode. Polovica je bilo testnih kapljic in polovica kontrolnih.

In kaj so opazovali pod mikroskopom?

Ko voda izhlapi, ostanejo mineralni ostanki, v glavnem kalcij in magnezij, ki so bili vpeti, ujeti v mrežo supramolekulskih struktur, tako imenovanih grozdov. Ko voda izhlapi, se ti razporedijo glede na to, kaj je prej vplivalo na vodo; tudi v njej namreč potekajo neki tokovi.

## SPREMEMBE

Znanost odkriva, da je vsa skrivnost vode prav v strukturi teh grozdov, klastrov. Obstaja neskončno število kombinacij medsebojnih povezav molekul, vsaka od teh struktur pa skriva v sebi določeno energijsko informacijo. Zato je voda nosilka skoraj neskončnega števila informacij. A o tem kdaj drugič. Zdaj se spet posvetimo izsledkom preizkusa.

Iz fotografij mineralnih ostankov kapljic iz

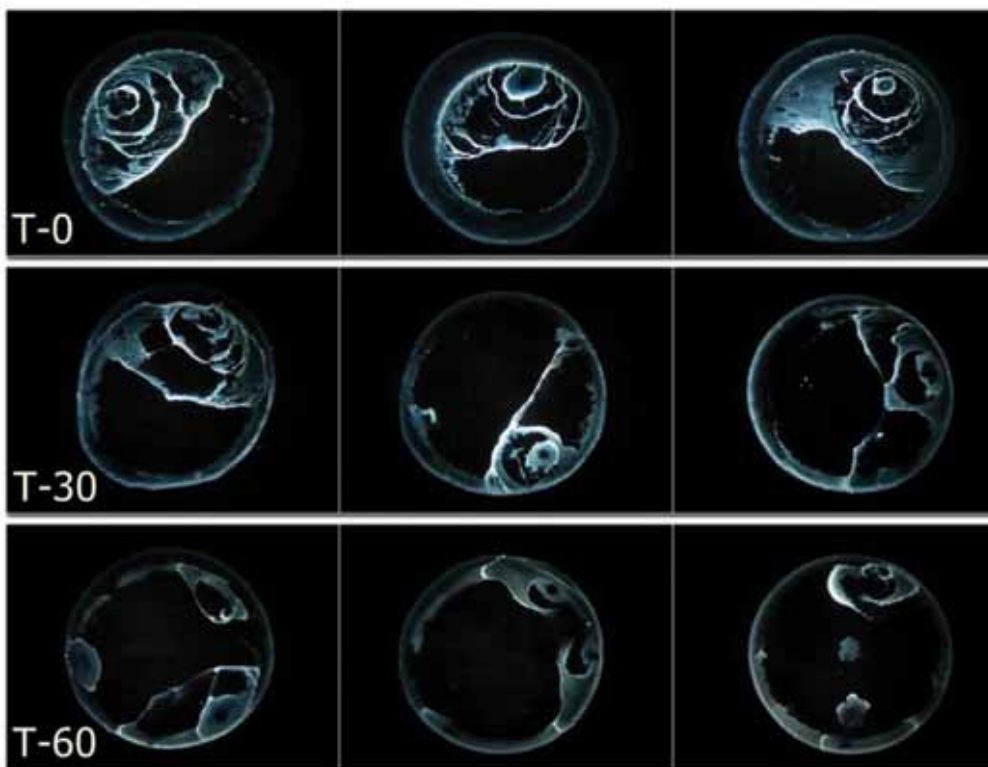
Foto A. Švigelj

testne vode, ki je bila izpostavljena zlati energijski kartici, je bilo razvidno, da je po pol ure struktura kapljic postala bolj enostavna, kolobar se je stanjšal, jasno je bil opredeljen le na zunanji strani. Struktura v notranjosti kapljic je postala manjša, zavzela je manj kot polovico kapljice, postala je manj kompleksna. Po enourni izpostavljenosti kartici se je struktura vode še bolj spremenila, poenostavila in razbila. Kolobar je bil podobne debeline kot po pol ure, a je bilo ostankov osrednje strukture veliko manj.

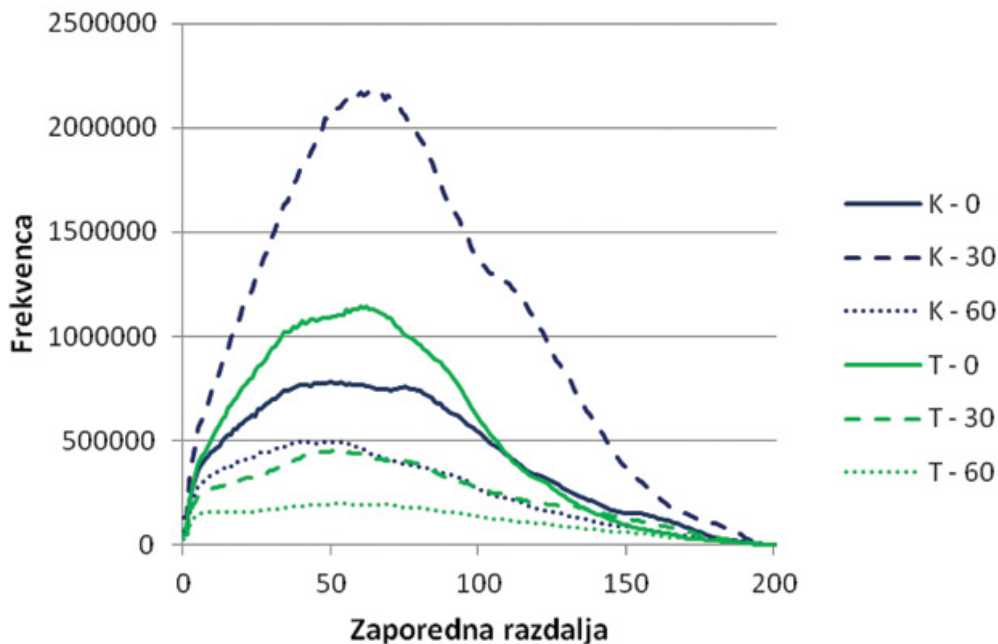
Pri kontrolni vodi pa je bila po pol ure zaznana sprememba v strukturi, čemur naj bi po domnevi raziskovalcev botroval vpliv okolja, po eni uri pa je bila struktura spet taka, kot je bila pred začetkom preizkusa.

Podobne rezultate, kot so jih dobili pri testiranju zlate energijske kartice, ugotavljajo na Bionu pri testiranjih srednje močnih bioenergetikov.

Ana Švigelj



V testni vodi, ki je bila izpostavljena zlati energijski kartici, je po pol ure (T-30) struktura kapljic postala manjša in manj kompleksna, po enourni izpostavljenosti kartici (T-60) pa se je še bolj poenostavila in razbila. (40x povečava) Taka voda je bolj omočljiva in blagodejna za človeka.



Krivulje frekvenčnih porazdelitev razdalj med točkami ostankov kapljic izvirske vode pred in po testiranju vpliva Zlate energijske kartice. (Oznake: K – kontrola, T – test; 0 – pred testiranjem, 30 – po 30 minutah testiranja, 60 – po 60 minutah testiranja)